

# L'ÉVALUATION DE DÉBUT DE SIXIÈME

## QUI ?

Tous les élèves de 6<sup>e</sup>

## QUAND ?

En septembre

## POURQUOI ?

Avoir une connaissance précise des compétences des élèves pour les aider à mieux apprendre

## COMMENT ?

Sur support numérique  
(les adaptations et les outils de compensation habituels des élèves ayant des besoins éducatifs particuliers sont mis en œuvre)

L'évaluation se compose de 2 séances non consécutives et d'1 épreuve individuelle

## FRANÇAIS

1 séance collective de 1 heure\*  
et 1 épreuve individuelle de 1 minute

- ✓ Compréhension de l'oral
- ✓ Compréhension de l'écrit
- ✓ Étude de la langue
- ✓ Lecture à voix haute

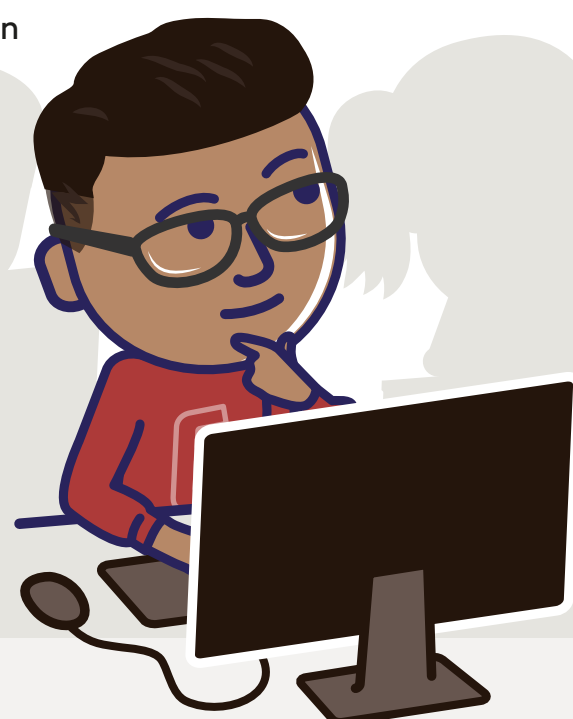


\* Dont 10 minutes de préparation et 50 minutes de passation

## MATHÉMATIQUES

1 heure\*

- ✓ Nombres et calculs
- ✓ Grandeurs et mesures
- ✓ Espace et géométrie



## Résultats

La correction est **automatisée**.

Un bilan individuel est partagé avec l'élève et sa famille.

**Toutes les réponses** au test de résolution de problèmes, d'automatismes, de compréhension de l'écrit et de lexique **sont disponibles**.



## Accompagnement

L'accompagnement de tous les élèves de 6<sup>e</sup> est renforcé grâce :

- à **l'heure de soutien ou d'approfondissement** renforçant les connaissances et les compétences en français ou en mathématiques
- à **Devoirs faits**, rendu obligatoire pour tous les élèves de 6<sup>e</sup> sur toute l'année
- à **l'accompagnement personnalisé** dans la classe
- **aux Vacances apprenantes\*** pendant les vacances scolaires

\* pour les élèves volontaires

